


For Earth, For Life
Kubota

M

KUBOTA M5002 SERIE


M5-092 - M5-112





Neuen Aufgaben begegnen wir mit neuem Denken

Die Herausforderungen in der Landwirtschaft werden immer größer. Und wenn die Zeiten hart sind, hilft nur eines: innovatives Denken. Alternative Optionen ins Auge fassen und clevere Entscheidungen treffen. Für Ihren nächsten Traktorenkauf bedeutet das, sich für Effizienz statt für Image zu entscheiden. Für einen Traktor, der auch bei dauerhafter Belastung mit höchster Effektivität starke Arbeit leistet. Und all das zu einem vernünftigen Preis. Ein Kubota Traktor ist genau die richtige Wahl für Ihren Betrieb.



Harte Zeiten erfordern außer- gewöhnliche Fähigkeiten

Wenn es immer schwieriger wird, erfolgreich zu arbeiten, sollte man keine Kompromisse mehr machen. Dann geht es darum, uneingeschränkte Qualität und Zuverlässigkeit zu fordern. Kubota stellt sich diesen Anforderungen: mit Motoren, die Ihre Erwartungen noch übertreffen, wenn's drauf ankommt. Lassen Sie sich überraschen von ihrer Leistungsstärke, Kraft und Verbrauchseffizienz.

Als Global Player geben wir der Landwirtschaft eine ganz neue Perspektive

Ein Partner, der neue Denkweisen möglich macht, sollte eine gewisse Stärke, Größe und Seriosität mitbringen. Wussten Sie, dass Kubota ein globales und stark wachsendes Unternehmen für die professionelle Landwirtschaft ist und deshalb genau der richtige Partner für Sie sein kann? Sehen Sie sich einfach unsere Entwicklung und Wachstumsschritte der letzten vier Jahre an. Überrascht?

2012

Kubota übernimmt Kverneland Group

2014

Eröffnung des neuen Traktorenwerks in Frankreich

2015

Markteinführung der M7001-Serie und des Kubota-Anbaugeräteprogramms

2016

Kubota erweitert mit dem Kauf von Great Plains die Anbaugerätesparte

2020

Einführung der neuen Traktoren-Serie M6002

A Kubota M5112 tractor is shown in a field, pulling a front loader. The tractor is orange and black, with 'Kubota' and 'M5112' visible on its side. The front loader is also orange and black, with 'Kubota' on its side. The tractor is moving through a field of green crops, and there is a dust cloud behind it. The background shows a line of trees under a cloudy sky. A teal text box is overlaid on the left side of the image.

Ein zukunftsorientiertes Portfolio endet nicht bei Traktoren

Die Anforderungen in der Landwirtschaft sind nicht nur hoch, sondern auch umfangreich und vielfältig. Kubota bietet Ihnen für alle Aufgaben genau die passende Lösung – und zwar aus einer Hand. Mit dem größten Anbaugeräteprogramm im Markt und der Kubota-ISOBUS-Fertigung sind wir ein Partner, der weiterdenkt und mehr möglich macht. Alle Maschinen und Prozesse sind dabei optimal aufeinander abgestimmt und garantieren höchste Qualität, Effizienz und Zukunftsfähigkeit.

M5002: der smarte Durchstarter

Der Kubota M5002 ist der smarte Durchstarter in seiner Klasse – mit Wendigkeit par excellence beweist der Traktor, dass wahre Größe von innen kommt. Ein kraftvoller Motor, ein sanft schaltendes Getriebe, eine hohe Bodenfreiheit und die super einfache Bedienung machen den M5002 zum perfekten Alltagshelfer – einfach unentbehrlich. Nutzen Sie seine große Klasse, um anspruchsvolle Aufgaben zügig zu erledigen.

Kabinenmodell



ROPS Modell



Überaus kraftvoll

Die 95 und 113 PS starken KUBOTA (ECE R 120) 4-Zylinder-Motoren überzeugen mit zuverlässiger Leistung und hoher Effizienz.

Enorm umweltfreundlich

Die strengen Anforderungen der Abgasstufe V erfüllt der V3800-Motor ganz selbstverständlich.

Immer die richtige Geschwindigkeit

Mit seinen 36 Vorwärts- und 36 Rückwärtsgängen bietet der M5002 eine 100 % praxisorientierte Gangabstufung.

Extrem wendig

Die KUBOTA-eigene Vorderachse mit doppeltem Kegelradantrieb macht den M5002 ungemein wendig und ermöglicht eine hohe Bodenfreiheit.

Überraschend komfortabel

Die komfortable und großzügige Kabine gewährt eine sehr gute Rundumsicht. Dank der übersichtlichen Anordnung aller Bedienelemente sitzt jeder Handgriff.

Beeindruckend präzise

Der M5002 ist viel mehr als ein Traktor. Mit ISOBUS-Nachrüst-Terminals und Kubota-Anbaugeräten ist er die Antwort auf alle Herausforderungen. Und mit den Möglichkeiten von Precision Farming Lösungen spart er Zeit und Geld.

Jede Menge Erfahrung unter der Haube

Traktoren wie der Kubota M5002 sind für eine Vielzahl von Aufgaben ausgelegt, die eine hervorragende Wendigkeit erfordern und höchste Ansprüche an die zapfwellengetriebenen Anbaugeräte stellen. Mit dem M5002 erledigen Sie solche Aufgaben dank seiner ausgeklügelten Motorentechnologie souverän und umweltschonend.

Kraftvoll, zuverlässig, sauber, ruhig – die V3800-4-Zylinder-Motoren der beiden M5002-Serienmodelle M5-092 und M5-112 überzeugen durch bewährte, zuverlässige Leistung und eine höhere Effizienz, die auch der Umwelt zugutekommt. Möglich macht dies die weltweit führende Dieselmotoren-Technologie von Kubota.

Die Kombination macht den Unterschied aus

Das Common-Rail-System (CRS) sorgt für eine optimierte Verbrennung und dadurch für Langlebigkeit und Laufruhe beim Motor. Über die Abgasstufe müssen Sie sich bei Ihrem neuen Kubota M5002 keine Sorgen machen. Dank der Kombination aus Common-Rail-Einspritzsystem, SCR-Katalysator, AdBlue, EGR, DPF und DOC erreicht der der Traktor die aktuelle Stufe V spielend. Die Kombination dieser marktführenden Technologien ermöglicht exzellente Leistungswerte bei einem optimierten Kraftstoffverbrauch. Die strengen Anforderungen der Abgasstufe V erfüllt der V3800-Motor mit 16 Ventilen dabei ganz selbstverständlich.

Ein leistungs- und drehmomentoptimierter Motor

Beste Leistung für Ihren Erfolg. Dank der sehr guten Leistungs- und Drehmomentwerte in Kombination mit einem niedrigen Drehzahlniveau sind Sie verschleiß- und verbrauchsarm unterwegs – Laufruhe inklusive.

Nützliche Drehzahlüberwachung

Die M5002 Baureihe verfügt über eine elektronische Steuerung für die Überwachung der eingestellten Motordrehzahl. Ist das System einmal aktiviert, bleibt die Drehzahl auch bei wechselndem Leistungsbedarf konstant. Zapfwellenbetriebene Geräte betreiben Sie so noch effizienter.



Wussten Sie schon?

Wussten Sie schon, dass Kubota seine Motoren selbst baut und der weltweite Marktführer für Industrie-Dieselmotoren unter 100 PS ist? Sie werden überrascht sein, unter welchen Motorhauben ein Kubota-Motor arbeitet. Höchste Qualität und Effizienz sind Hauptargumente für diesen Erfolg.

Einstellbare Drehzahl Speicher

Genervt von wiederkehrenden Aufgaben? Ihr Kubota M5002 hat die Lösung: Mit dem integrierten Drehzahl Speicher können Sie Ihre Einstellungen ganz einfach abspeichern und wieder abrufen. Knopf drücken und schon können Sie loslegen – ohne etwas einzustellen.

Schnelle, bequeme und effiziente Wartung

Weil Sie Wichtigeres zu tun haben, als sich lange mit der Wartung aufzuhalten, setzt der M5002 auch hier Zeichen. Die einteilige Motorhaube des Traktors lässt sich weit aufklappen. Somit gelangen Sie leicht und ungehindert an sämtliche Wartungsstellen. So einfach wie die Wartung ist auch das Tanken. Den 105-Liter-Dieseltank und den 12,3-Liter-AdBlue®-Tank befüllen Sie sicher und bequem vom Boden aus.



Locker einen Gang höher schalten

Das bedienerfreundliche Getriebe des M5002 wird Ihnen gefallen, denn es ist äußerst weich und bequem zu schalten. Mit seinen 36 Vorwärts- und 36 Rückwärtsgängen deckt es alle Anforderungen ab – egal, ob im Ackerbau, im Grünland oder auch im Bereich des Gemüsebaus.

Direktes, weiches Schalten

Das lastschaltbare Wendegetriebe des M5002 steht dem Motor in puncto Leistung in nichts nach. Sechs synchronisierte Schaltgänge mit zweifach Lastschaltung in drei Gruppen stellen Ihnen 36 Vorwärts- und 36 Rückwärtsgänge zur Verfügung. Das Getriebe ermöglicht Ihnen dabei ein direktes, und weiches Schalten.

Für jede Aufgabe den passenden Gang

Das Getriebe bietet Ihnen mit nur einem Schalthebel die Leistung und Effizienz, die Sie für Ihre tägliche Arbeit brauchen. Ob schnelle, spritsparende Transportfahrt, zügige Grünlandarbeit oder präzise Feldarbeit – das Getriebe ist für jede Aufgabe optimal abgestimmt. Sie bauen Sonderkulturen an? Das Kriechganggetriebe bietet Ihnen hierfür garantiert den passenden Gang.

Kuppeln mit Fingerspitzengefühl

Um Arbeitsgeräte einfach und sicher anzukoppeln, können Sie die Fahrkupplung besonders feinfühlig ansteuern. Zusätzlich haben Sie bei solchen feinfühligem Fahrmanövern die Möglichkeit, mit dem Kupplungspedal ein hydraulisches Ventil zu steuern, das die Kupplung sanft und präzise löst. Damit fahren sich deutlich leichtfüßiger. Und auch beim Gangwechsel während der Fahrt profitieren Sie – denn mit nur einem Fingertipp wird die Kupplung betätigt und Ihr Komfort erhöht. Da wird Schalten zum Vergnügen.

Flott fahren und gleichzeitig Sprit sparen

Dank der Eco-Speed-Funktion erreicht der M5002 die Endgeschwindigkeit von 40 km/h bei stark reduzierter Drehzahl. Dies spart Kraftstoff und vermindert den Geräuschpegel.

Entspannter Richtungswechsel

Mit der elektrohydraulischen Wendeschtaltung des M5002 wechseln Sie leicht und komfortabel die Fahrtrichtung, ohne zu kuppeln. Sie müssen den Reservierhebel lediglich kurz vorwärts oder rückwärts betätigen.



Wussten Sie schon?

Wussten Sie, dass Kubota bereits seit Jahren eine führende Position in Europa in den Bereichen der Baumaschinen und Kompakttraktoren einnimmt? Die Erfahrung und Erfolgsfaktoren werden ebenso in der professionellen Landtechnik angewendet.

Der Bedienhebel für die Wendeschtaltung liegt griffgünstig für Sie links am Lenkrad. Der Traktor muss dazu noch nicht einmal stehen. Bei Arbeiten mit dem Frontlader, die ein häufiges Vor- und Zurücksetzen erfordern, ist es eine wahre Wohltat, nicht bei jedem Richtungswechsel die Kupplung treten zu müssen. Eine erhöhte Produktivität ist somit garantiert.

Sicherheit fährt mit

Kubota hat beim M5002 die Feststellbremse separat vom Schalthebel positioniert. Sie ziehen die Bremse ruckzuck an und lösen sie genauso schnell am separaten Hebel wieder.





Ein starker Partner: Mit ihm heben Sie Schweres ganz leicht

Die Hydraulikleistung und Hubkraft des M5002 können sich sehen lassen. Damit lässt sich eine Kombination aus Front- und Heckscheibenmäherwerk mit Leichtigkeit heben. So bewegen Sie einiges – und das kann man hier ruhig wörtlich nehmen.

Heckanbaugeräte mühelos heben

Mit dem stabilen 3-Punkt-Kraftheber der Kategorie II kann der M5002 schwere Anbaugeräte locker heben. Unterschiedlichste Geräte hängen Sie schnell und einfach an und wieder ab. In Kombination mit der extrem leistungsstarken 3-Punkt-Aushebung erledigen Sie selbst anspruchsvollste Aufgaben höchst effizient.

Schweres bei Bedarf ganz leicht und mühelos heben. Die Hydraulik des M5002 ist extrem kraftvoll und reaktionsschnell. Externe, leicht zu wartende Hydraulikzylinder erhöhen die Hubkraft. Die hohe Förderleistung der Hydraulikpumpe garantiert gleichzeitig einen schnellen und effektiven Frontladerbetrieb und erhöht so die Produktivität und Leistung. Die serienmäßige Ausstattung besteht aus zwei Regelventilen und einem zusätzlichen Hydraulikventil, optional mit oder ohne Durchflussregelung.

Optimierter Gerätebetrieb

Mit Hilfe der Hubwerksregelung des M5002 können die Heckanbaugeräte optimal eingesetzt werden. Die Lage- regelung steuert das angehängte Arbeitsgerät unabhängig von der erforderlichen Zugkraft. Die Zugkraftregelung wiederum steuert die erforderliche Zugkraft für das Gerät und reagiert automatisch auf wechselnde Bodenbedingungen, um die Zugkraft konstant aufrechtzuerhalten. Beide Regelverfahren können auch miteinander kombiniert werden.



Hocheffiziente Zapfwellenarbeit

Ob Sie Gras mähen, Ballen pressen oder Pflanzenschutz ausbringen auf die unabhängige Zapfwelle mit 540 U/ min bzw. 540 ECO U/min können Sie sich jederzeit und überall verlassen. Die Zapfwellenbremse wirkt automatisch beim Ausschalten der Zapfwelle und hält die Anbaugeräte sicher an. Die Zapfwellenkupplung können Sie während der Fahrt elektrohydraulisch ein- und ausschalten. Damit sind Sie in der Futterbergung und beim Mähen deutlich effizienter unterwegs. Sie haben die Wahl zwischen einer 540/540 E bzw. einer 540/1.000er Zapfwelle.



An so viel Größe müssen Sie sich erst gewöhnen

Die Ultra Grand Cab II-Kabine des Kubota M5002 bietet ein Raumangebot, wie man es von den allermeisten Traktoren dieser Leistungsklasse nicht gewohnt ist. Die komfortable Kabine sichert Ihnen nicht nur ein einmaliges Raumgefühl, sondern garantiert Ihnen auch ein angenehmes Raumklima und eine sehr gute Rundumsicht. Steigen Sie ein und fühlen Sie sich wohl. Wie Sie sehen, sehen Sie alles – denn dank der praktisch gestalteten Motorhaube haben Sie eine hervorragende Sicht in alle Richtungen.

Die Traktorkabine ist für einen Großteil des Tages Ihr „mobiles Arbeitszimmer“. Weil Kubota weiß, wie wichtig ein angenehmer Arbeitsplatz ist, wurde die Ultra-Grand-Cab-II-Kabine des M5002 so gestaltet, dass Sie Ihre Aufgaben darin äußerst bequem und effizient erledigen können. Mit einer serienmäßigen Ausstattung wie Klimaanlage und Dachfenster mit Sonnenschutz sorgt sie für eine Menge Komfort sowie für eine hohe Produktivität und Leistungsfähigkeit das ganze Jahr hindurch.

Bequemer, sicherer Ein- und Ausstieg

Der Komfort beginnt schon bei den Türen. Die großen, durchgehenden Glastüren des M5002 lassen sich weit öffnen und garantieren einen sicheren, ungehinderten Ein- und Ausstieg auf beiden Seiten – ideal, wenn Sie den Traktor häufig für Arbeiten verlassen müssen. Die ebene Plattform, perfekt positionierte Pedale und der unverbaute Dachhimmel unterstützen dies und bieten Ihnen reichlich Kopf- und Beinfreiheit.

Freie Sicht nach allen Seiten

Es gibt nur wenige Kabinen in dieser Klasse, die Ihnen einen derart exzellenten Blick auf die Anbaugeräte und Ihr direktes Arbeitsumfeld gewähren wie die Kabine des M5002. Es beginnt damit, dass Kubota die Kabine mit gerundetem Glas ausgestattet hat. Das Glas blendet nicht nur weniger, es sorgt auch für ein großzügiges



Raumgefühl und eine bessere Sicht in alle Richtungen: Die großzügigen Glasflächen, die schmalen Kabinenposten und die abfallende, elegante Motorhaube tragen dazu ebenso bei, wie der Auspuff seitlich an der Kabine. Dank der vollverglasten Türen können Sie auch die Fronthaube sehr gut einsehen.

Auch bei Dunkelheit alles im Blick

Jeweils zwei LED-Arbeitscheinwerfer vorne und hinten sind nun in der Grundausstattung enthalten. Dadurch wird das Arbeiten bei Dunkelheit deutlich angenehmer.





Hier sitzen Sie garantiert bequem

Den luftgefederten Fahrersitz stellen Sie nach Ihren Bedürfnissen ein. Mit seiner hohen Lehne und den beweglichen Armlehnen steht er für hohen Komfort und Bequemlichkeit sowie für ermüdungsfreies, konzentriertes Arbeiten auf Feld und Hof.



Viel Platz für den Beifahrer

Der in der Grundausstattung enthaltene Beifahrersitz ermöglicht eine angenehme Sitzposition für Ihren Beifahrer. Dank der praktischen Klappfunktion lässt sich dieser mühelos platzsparend verstauen.

Bestes Klima das ganze Jahr über

Der M5002 bietet absoluten Klimakomfort. Denn für Ihr persönliches Wohlfühlklima sorgt die serienmäßige Klimaanlage und Heizung, die unten sitzenden Düsen sorgen für eine gleichmäßige Belüftung und vermeiden unangenehme Luftströme im Kopfbereich. Durch das gerundete Glas und intelligent platzierte Luftdüsen an der Lenksäule zirkuliert die Luft optimal in der Kabine. Dadurch bewahren Sie selbst an heißen Sommertagen einen kühlen Kopf und haben es wohliger warm an einem kühlen Morgen. Optional kann die Maschine auch mit einer elektrischen Heckscheibenheizung ausgestattet werden. So haben Sie auch unter rauen Wetterbedingungen immer eine klare Sicht nach hinten.

Nützliches Dachfenster mit Sonnenschutz

Für noch mehr Licht in der Kabine sorgt das serienmäßige Glasfenster im Dach. Besonders praktisch ist das Dachfenster bei Arbeiten mit dem vollständig ausgehobenen Frontlader oder beispielsweise einer Palettengabel. Sie können die Arbeitswerkzeuge des Frontladers damit sehr gut einsehen, ohne Ihre bequeme Sitzposition verändern zu müssen. Sollte die Sonne Sie bei der Feldarbeit oder bei Transportfahrten blenden, tut sie das garantiert nicht lange – mit dem Sonnenschutz des Glasfensters halten Sie die Sonne auf Distanz.



Beim M5002 übernehmen Sie gerne das Steuer

Das Bedienkonzept des Kubota M5002 ist strikt auf ein produktives Arbeiten und eine hohe Ergonomie ausgerichtet. Dadurch können Sie sich voll auf Ihre Aufgaben konzentrieren und erzielen ein optimales Ergebnis – ganz entspannt, zum Beispiel mit einem Lenkrad, das aus dem Weg geht.

Wussten Sie schon?

Wussten Sie, dass Kubota in sieben europäischen Ländern fertig ist? Diese Nähe zum Markt gehört zur Firmenphilosophie. Zudem wird in jeder Fabrik derselbe Wert auf die hohen japanischen Qualitätsstandards gelegt, egal ob in Deutschland, Frankreich oder Japan.



Das handliche Lenkrad können Sie einfach nach vorne neigen, wenn Sie aus der Kabine aussteigen. Zurück auf dem Sitz, bringen Sie es ruckzuck wieder in die ursprüngliche Stellung. Sie müssen dazu nur ein Pedal betätigen. Den Lenkradwinkel hat Kubota optimiert. So haben Sie eine noch bessere Sicht nach vorne und aufs Armaturenbrett.

Funktionale Plattform für noch mehr Effizienz

Im täglichen Einsatz muss jeder Griff sitzen. Kubota hat die Kabine des M5002 deshalb auf Ergonomie getrimmt. Nahezu alle zentralen Bedienelemente liegen dort, wo sie hingehören: rechts neben dem Fahrersitz, für einen einfachen Zugriff ergonomisch günstig angeordnet. Ihre eindeutige Zuordnung und intuitive Bedienung werden Ihnen gefallen. Sie können dadurch die Anbaugeräte präzise steuern, führen Ladearbeiten leichter durch und müssen sich bei alledem wenig bewegen. Mit anderen Worten: Sie arbeiten noch effizienter.

Auch die Bedienelemente im Kabinendach sind einfach zu erreichen und einzustellen. Den Bedienelementen eines Pkws nachempfunden, sind sie intuitiv zu bedienen und sind nicht im Weg.



Alles Wichtige auf einen Blick

Klare Informationen auf einen Blick lautet das Schlagwort für das übersichtliche Display im Armaturenbrett des M5002. Gut lesbar und im selben Design wie das seiner „großen Brüder“ – der Kubota M7003 und der Kubota M6002 – ermöglicht er es Ihnen, präzise und schnell alle für Sie wichtigen Betriebsdaten zu erfassen.

Reichlich Ablagemöglichkeiten

Thermoskanne, Tasse, Notizblock etc. gehören bei Ihnen mit in die Kabine? Die können Sie gerne mitnehmen, denn dafür bietet der M5002 großzügige Ablageflächen.



Frischer Wind für Ihre Arbeit

Es gibt viele Gründe, die für einen Traktor ohne Kabine sprechen: Niedrigere Durchfahrtshöhen, arbeiten unter beengten Bedingungen und bei der Arbeit in Obstplantagen. Die ROPS-Version des M5002 vereint all dies und noch viel mehr – denn natürlich verfügt der Traktor über alle innovativen Features der Kabinen-Version.

Ein Traktor benötigt oftmals keine Kabine. Hier ist die die ROPS-Version (Überrollschutzbügel) die beste Wahl. Dank seiner ebenen Plattform und dem Verzicht auf Türen ermöglicht dieses Modell nicht nur ein sicheres Fahrgefühl, sondern auch ein beidseitig schnelles Auf- und Absteigen. Ausgestattet mit einer elektrohydraulischen Wendeschaltung sowie 18 Vorwärts- und Rückwärtsgängen wird das Schalten zum Vergnügen.

Wasserdichte Bedienelemente

Wie auch in der Kabinen-Version des M5002 sind alle Bedienelemente ergonomisch rechts neben dem Fahrer angeordnet – einziger Unterschied: Die ROPS-Variante verfügt über wasserdichte Bedienelemente. Darauf ist auch bei strömendem Regen Verlass!

Geräuscharmer Betrieb

Trotz der offenen Bauweise ist der M5002 angenehm leise im Betrieb. Gerade an langen Arbeitstagen werden Sie dies zu schätzen wissen.



Unübertroffene Rundumsicht

Insbesondere bei kniffligen Aufgabenstellungen, z. B. bei der Arbeit mit dem Frontlader, benötigen Sie eine uneingeschränkte Rundumsicht. Bei diesem Traktor haben Sie in jeder Situation eine 360°-Rundumsicht – ohne Einschränkungen. Durch das großzügig gestaltete Armaturenbrett ist zudem eine optimale Sicht nach vorne sichergestellt.

Höhenverstellbarer Überrollbügel

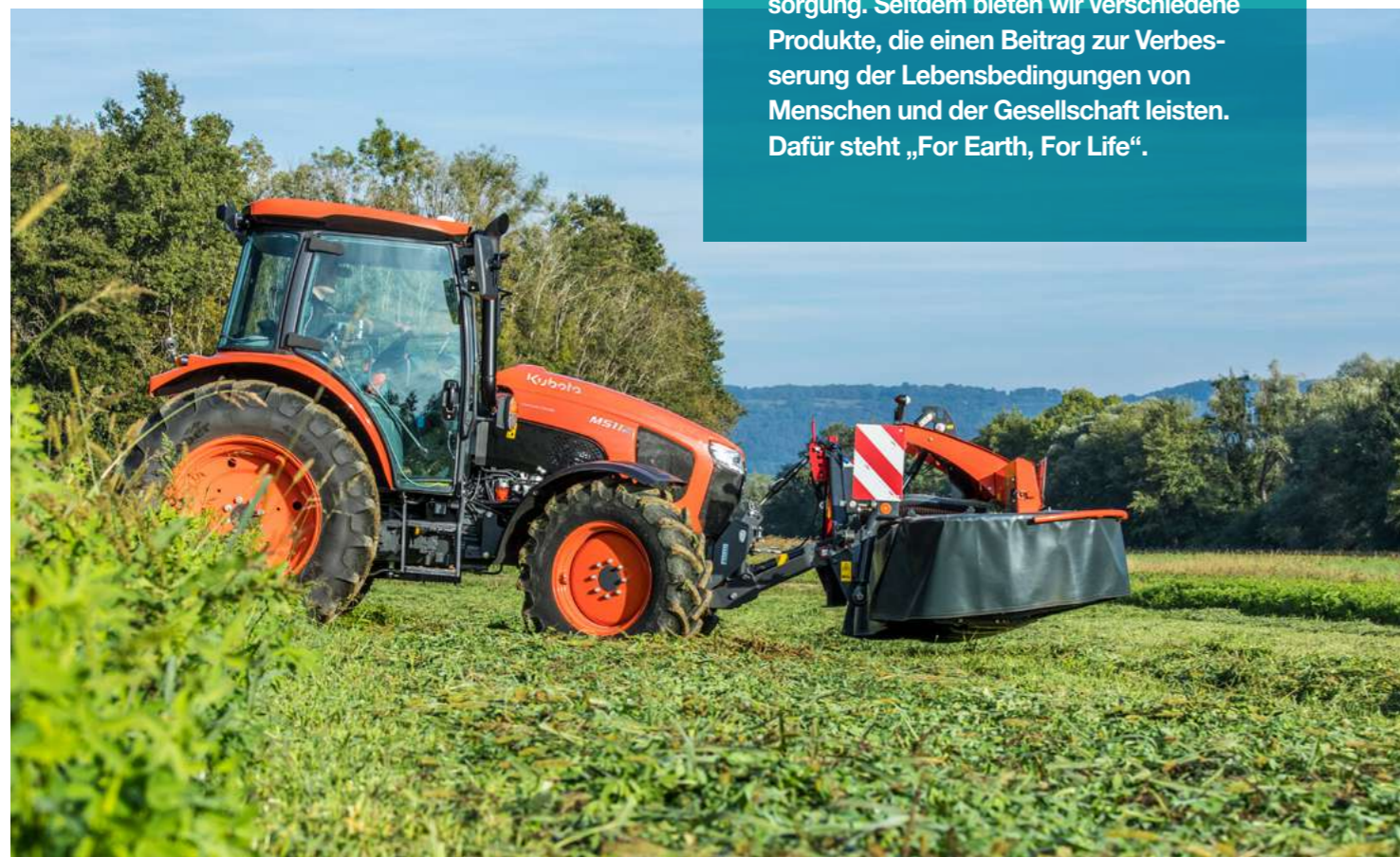
Die ROPS-Version des M5002 verfügt über einen Überrollbügel, welchen Sie nach dem Entriegeln von zwei leicht zugänglichen Verschlussbolzen ganz einfach via Hydraulik individuell in der Höhe verstellen können. Dies ist überall da von Vorteil, wo Sie mit beengten Bedingungen zu tun haben – z. B. bei niedrigen Stalltüren oder in Obstplantagen.

Darf es ein bisschen mehr sein?

Was seine Wendigkeit betrifft, ist der Kubota M5002 einmalig. Das werden Sie überall dort feststellen, wo es richtig eng zugeht. Auch bei Traktion und Bodenfreiheit sammelt der Traktor Bonuspunkte – einige weitere triftige Gründe, die für den M5002 von Kubota sprechen.

Wussten Sie schon?

Gonshiro Kubota gründete die Firma, da er es nicht mehr mit ansehen konnte, wie Menschen aufgrund verschmutzten Trinkwassers starben. Er begann mit der Herstellung von Produkten für eine saubere Wasserversorgung. Seitdem bieten wir verschiedene Produkte, die einen Beitrag zur Verbesserung der Lebensbedingungen von Menschen und der Gesellschaft leisten. Dafür steht „For Earth, For Life“.



Die Kubota-eigene Vorderachse mit doppeltem Kegelradantrieb ermöglicht einen Lenkeinschlag von bis zu 55°. Dies macht die Maschine extrem wendig.

Ungemein schonend

Der M5002 verfügt dank seiner Vorderachse über eine hohe Bodenfreiheit, wie sie in dieser Klasse selten zu finden ist. Empfindliche Kulturen werden dadurch bei der Überfahrt stärker geschont. Und wenn Sie Heu oder Stroh machen, können Sie sich ebenfalls freuen, denn große Schwaden bleiben unbeschadet.

Enorm zugkräftig

Wo es bei anspruchsvollen Bodenverhältnissen auf eine verlässliche Zugkraft ankommt, ist auf die serienmäßige Vorderachsdifferenzialsperre des M5002 absolut Verlass. Sie gewährleistet eine gleichmäßige Fahrgeschwindigkeit, selbst wenn Schlupf auftritt. Man kann damit schwerere Lasten ziehen und hat mehr Grip bei Ladearbeiten sowie einen kontrollierten Schlupf beim Wenden. Bei ungünstigen Geländebedingungen können Sie die hintere Differenzialsperre noch dazuschalten.



Hier fällt das Bremsen leicht

Alle M5002-Traktoren sind mit einem hydraulischen Bremssystem ausgestattet, deren Leistung auch unter schwierigen Bedingungen, wie mit einem schweren Anhänger, nichts zu wünschen übrig lässt. Der M5002 ist des Weiteren mit im Ölbad laufenden Lamellenbremsen ausgestattet. Diese erfordern geringere Pedalkräfte und entlasten Sie dadurch. Selbst unter wiederkehrend schweren Einsatzbedingungen bleibt ihre hohe Leistungsfähigkeit und Bremswirkung erhalten.

Den Allradantrieb einfach ein- und ausschalten

Den Allradantrieb schalten Sie einfach ein und aus – per simplem Knopfdruck. Das Beste dabei ist, dass Sie den Traktor dafür nicht anhalten müssen, selbst wenn Sie vom Feld auf die Straße wechseln. Dadurch bleiben Sie produktiv. Eine LED-Anzeige zeigt Ihnen den aktuellen Status an. Bei getretener Bremse wird der Allradantrieb für eine bessere Bremsleistung automatisch zugeschaltet.

#Frontlader



Bauen Sie den Frontlader
werkzeuglos an und ab

Hervorragende Sicht nach
vorn und nach oben

Traktor und Frontlader: aus einem Haus, aus einem Guss

M5002 plus LA1854 – so lautet die Erfolgsformel für das perfekte Zusammenspiel von Traktor und Frontlader. Beides stammt aus demselben Haus, nämlich von Kubota. Das gibt Ihnen die Sicherheit, dass alles optimal harmoniert. Am besten überzeugen Sie sich selbst davon, und zwar im harten Praxiseinsatz auf Ihrem Hof.

Die moderne Gestaltung der Fronthaube sorgt für freie Sicht auf den Frontlader bzw. auf Frontanbaugeräte. Dies garantiert ein hervorragendes Sichtfeld und sicheres Arbeiten.

Schnellkuppler, die ihren Namen verdienen

Egal, ob Mist-, Paletten-, Ballengabel oder Schaufel – an den Frontlader der M-Serie von Kubota ist alles schnell an- und wieder abgekuppelt. Der serienmäßige Euro-Schnellkuppler kommt überall dort zum Einsatz, wo Werkzeuge mit Euroaufnahmen eingesetzt werden, höhere Lasten zu handhaben sind und allgemein eine hohe Hubkraft gefragt ist. Mit dem Kubota-Schnellkuppler können Sie alle vier bzw. sechs Hydraulikleitungen gleichzeitig anschließen und genauso leicht auch wieder trennen.

Der Fahrer wird deutlich entlastet

Die Schwingungsdämpfung KSR (Kubota Shockless Ride) mindert die

Schwingungsbelastung für den Fahrer ganz wesentlich, die beispielsweise bei Arbeiten auf holprigem Boden oder bei längeren Transportfahrten entsteht. Diese Funktion können Sie über eine Steuerung unterhalb des KSR-Ventils anpassen bzw. zu- und abschalten.

Den Frontlader steuern Sie mit dem griffgünstig gelegenen Joystick in der Bedienkonsole auf der rechten Seite. Schnelle, einfache Frontladerarbeiten sind dadurch vorprogrammiert.

Frontlader werkzeuglos an- und abbauen

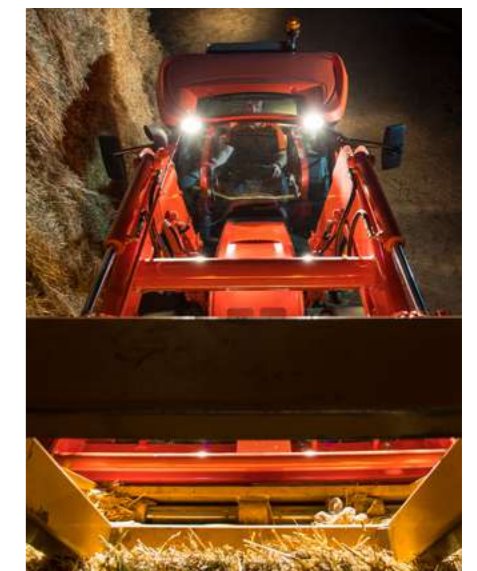
Den Frontlader bauen Sie werkzeuglos an und ab. Dank integrierter Abstellstützen und zweier Befestigungsbolzen ist das ein Kinderspiel. Für Sie ist dies gleich mit zwei Vorteilen verbunden, nämlich mit einer höheren Produktivität und erweiterten Einsatzmöglichkeiten für den Traktor.

Wussten Sie schon?

Wussten Sie, dass Kubota nicht nur zu den Top 50 der bekanntesten Marken in Japan zählt, sondern auch einer der größten Traktorenhersteller der Welt ist? Allein im Jahr 2014 hat Kubota über 180.000 Traktoren produziert.



Egal ob Mist-, Paletten-, Ballengabel oder Schaufel – an den Frontlader LA1854 von Kubota ist alles schnell an- und wieder abgekuppelt



Zeit ist Geld – mit dem M5002 sparen Sie beides

In der Landwirtschaft gibt es nichts zu verschenken. Heute weniger denn je. Mit Hilfe unserer Precision-Farming-Lösungen, der ISOBUS-Technologie und der automatischen Lenkung, können Sie Saatgut, Dünger und Pflanzenschutzmittel äußerst präzise, effizient und wirtschaftlich einsetzen. Der Traktor und die Betriebsmittel werden optimal genutzt.



Wussten Sie schon?

Wussten Sie, dass Kubota ein ISOBUS-Pionier ist? Das Kubota-Unternehmen Kverneland Group hat die ISOBUS-Technologie erfunden. Und ganz nebenbei: Kubota ist auch bei der AEF-zertifizierten ISOBUS-Kompatibilität branchenführend.



Der M5002 kann mit Nachrüstsets zu einem ISOBUS-Traktor nachgerüstet werden, mit dem Sie ohne Einschränkungen jedes am Markt erhältliche ISOBUS-Arbeitsgerät einsetzen können. Das spart Ihnen Zeit und Kosten und lässt Sie entspannt arbeiten.

ISOBUS an Bord

Die Terminals sind ISOBUS-zertifiziert. Der Anschluss am Traktorheck ermöglicht die Anzeige der ISOBUS-Geräte in der Kabine auf den IsoMatch-Tellus-Monitoren Pro 12" oder Go 7". Alle Geräteeinstellungen erledigen Sie über das Touchscreen-Display bequem von Ihrem Sitz aus. Die Monitore passen Sie so an, wie Sie es brauchen.

Die beiden Bedienterminals sind nach der ISO 11783 zertifiziert, der ISOBUS-Zertifizierung für Traktoren und Geräte. Bis zu vier Kameras können auf einem K-Monitor angezeigt werden. Die Terminals sind mit einer Reihe von Schnellwahltasten ausgestattet, mit denen Sie direkt zwischen den Anzeigen wechseln können. Der IsoMatch Tellus Pro 12" stellt auf zwei Bildschirmen gleichzeitig zwei verschiedene Funktionen oder sogar zwei verschiedene ISOBUS-Arbeitsgeräte dar.



Teilbreitenschaltung

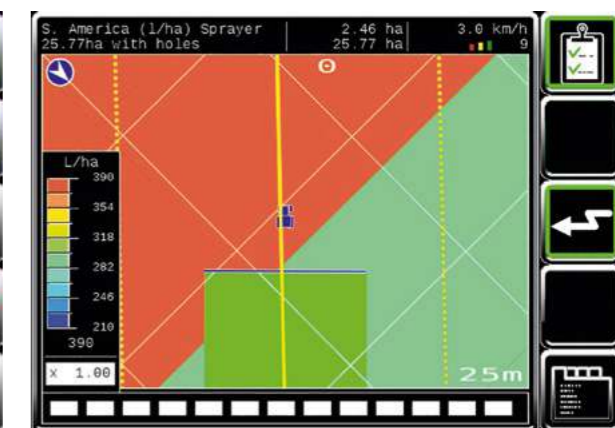
Das Anbaugerät ist mit der Lizenz für die automatische Teilbreitenschaltung in der Lage, den Beginn und den Abschluss von Parzellen selbst zu regeln. Das spart Kosten und erhöht den Fahrkomfort.

Vielseitige Entlastung

Auch bei weiteren Aufgaben entlastet Sie die ISOBUS-Technologie enorm, beispielsweise durch die manuelle Lenkhilfe des M5002, die auf den Terminals durch eine LED-Leiste angezeigt wird.

Effizient Betriebsmittel einsetzen

Ebenfalls in die Kubota-Monitore integriert ist GEOCONTROL, das in Kombination mit einem GNSS-Empfänger die Teilbreitenschaltung bzw. eine teilflächenspezifische Applikation erlaubt. Diese Funktionen ermöglichen den Einsatz von ISOBUS-Anbaugeräten wie zum Beispiel Düngerstreuern, Pflanzenschutzspritzen und Präzisionsmäaschinen. Diese kosten- und ressourcensparenden Funktionen vermeiden Überlappungen, reduzieren die Düngemittel- und Saatgutmenge und nicht zuletzt den Zeitaufwand. Sämtliche Daten lassen sich aus den Terminals exportieren, was eine perfekte Rückverfolgbarkeit garantiert.



Teilflächenspezifische Applikation

Das Anbaugerät ist mit der Lizenz für die teilflächenspezifische Applikation in der Lage, die Applikationsmenge in Kombination mit einer georeferenzierten Karte selbst zu regeln. Das erhöht den Ertrag pro Hektar, spart Kosten und verbessert den Fahrkomfort.

Langfristig das Beste aus Ihrem Traktor herausholen

Kubota macht Ihnen das Leben leichter und unsere Kubota Care Garantie sorgt dafür, dass Ihr Traktor so reibungslos läuft wie am ersten Tag. Damit ist der Wert Ihrer Maschine auch in Zukunft zuverlässig geschützt.



Kubota Care-Vorteile



Unser Preiserhöhungs-schutz deckt folgendes ab:

- Inflation
- Mehrwertsteuer
- Ersatzteile
- Lohnkosten



Original Ersatzteile

Schützt Ihre Maschine durch die ausschließliche Verwendung von Kubota-Originalteilen.

Kubota Parts and Service
Reliability > for the Job Ahead



Kostenschutz

Im Falle eines Garantieanspruchs entstehen keine zusätzlichen Kosten.



Händler-Kontakt

Im Schadensfall ist Ihr Händler Ihr Ansprechpartner. Das bedeutet keinen Ärger mit Drittanbietern und stellt sicher, dass alles reibungslos funktioniert.



Professionelle Behandlung

Niemand kennt Ihre Maschine besser als die von Kubota ausgebildeten Techniker, die mit von Kubota qualifizierten Spezialwerkzeugen arbeiten.



Wiederverkaufswert

Erhöhen Sie den Wiederverkaufswert Ihrer Maschinen. Kubota Care ist auf den neuen Eigentümer übertragbar.

Wir von Kubota sind weithin dafür bekannt, dass wir für japanische Spitzenqualität stehen. Alle Kubota-Maschinen sind für härteste Arbeitsbedingungen und lange Laufzeiten ausgelegt. Trotzdem ist es unmöglich, unvorhergesehene Ereignisse im Laufe der Jahre zu vermeiden. Mit Kubota Care können Sie das Risiko unerwarteter Kosten in der Zukunft problemlos bewältigen. Gleichzeitig können Sie ungeplante Ausfallzeiten vermeiden und langfristig profitabel bleiben.

Umfassende Dienstleistungen

Mit Kubota Care sichern Sie sich Ihre Investition. Bis zu fünf Jahre oder 3000 Betriebsstunden - je nachdem was zuerst eintritt - schützt die Kubota Care Garantie Ihre Investition. Im Falle eines Garantienanspruches fallen für Sie keine Kosten an. Alle Ersatzteile, Schmierstoffe und die Arbeitszeit für anfallende Reparaturen sind inklusive.

Die perfekte Lösung

Kubota Care nimmt Ihnen eine potenzielle Sorge. So bieten wir Ihnen maximale Betriebs- und Kostensicherheit. Kubota Care bieten Ihnen eine vollumfängliche Garantie von bis zu 5 Jahren oder 3.000 h (je nachdem was zuerst eintritt).

Umfassende Garantie

Was deckt Kubota Care ab?

Kubota Care ist eine weitreichende Garantie, die wichtige Komponenten abdeckt. Und wenn eine Reparatur im Rahmen der Garantie notwendig ist, wird Ihnen selbstverständlich kein Selbstbehalt in Rechnung gestellt!



#Technische Daten

Modell	M5-092		M5-112		
	ROPS	Kabine	ROPS	Kabine	
Motor					
Motor	V3800-CR-TIE5				
Hubraum/Anzahl Zylinder	cm³ 3.769/4				
Nenn Drehzahl	U/min	2.400	2.600	2.400	2.600
Motorleistung (ECE R 120)	PS (kW)	94 (69)	96 (71)	107 (79)	115 (84)
		326		358	
Maximaler Drehmoment	U/min	1.500			
Kraftstoff-/AdBlue®-Tankvolumen	l	105/12			
Getriebe					
KUBOTA					
Hauptgetriebetyp	elektrohydraulisches Wendegetriebe				
Anzahl der Schaltgänge	ROPS : F18 / R18 Kabine : F36 / R36 mit Lastschaltstufe (Hi/Lo)				
Max. Fahrgeschwindigkeit	km/h	40 Eco			
Overdrive	U/min	2095			
Getriebebereich	3 Schaltgruppen (H-L-C)				
Hauptgetriebe	6 Gänge, voll synchronisiert mit Hi/Lo				
Wendeschalung	elektrohydraulische Wendeschalung				
Hauptkupplung	nasse Lamellenkupplung, elektrohydraulische Betätigung				
Bremsentyp	hydraulische Scheibenbremsen, 4-Rad-Bremse				
Allrad-Zuschaltung	elektrohydraulisch				
Vorderachs-Differenzialsperre	automatisches Selbstsperrdifferenzial				
Hinterachs-Differenzialsperre	elektrohydraulisch				
Zapfwellenantrieb (Zuschaltung elektrohydraulisch)					
Drehzahl	1/min	540/540 ECO; Option 540/1.000			
Hydraulik					
Pumpenförderleistung	l/min	60	64	60	64
3-Punkt Gestänge	Kat. II Fanghaken				
Regelsystem	mechanisch (Position, Zug & Mix)				
Hubkapazität am Hubende	kg	4.100			
Anzahl Steuergeräte	2; max. 3				
Standardreifengröße	V/H	480/70R34; 360/70R24			
Abmessungen & Gewicht					
Gesamtlänge	mm	4.045			
Gesamthöhe	mm	2.681 (2077)	2.645	2.681 (2077)	2.645
Gesamtbreite	mm	2.195			
Radstand	mm	2.250			
Spurbreite vorn	mm	1.560–1.660			
Spurbreite hinten	mm	1.440–1.790			
Wenderadius (ohne Bremse)	m	4,2			
Traktorgewicht	kg	3.200	3.500	3.200	3.500

Frontladerspezifikationen			
	Höhe	Leistung	
Max. Hubhöhe am Schaufeldrehpunkt	mm	3.700	3.350
Hubkapazität bis zur max. Hubhöhe	kg	1.810	1.880
Max. Schüttwinkel	Grad	52	64
Losbrechkraft	N	24.470	28.780
Abstand Vorderachse zum Drehpunkt (Schaufel unten)	mm	1.433	
Schaufel-Rückstellwinkel	Grad	40	
Hubdauer	sek	4,2	
Senkdauer	sek	2,9	
Schaufel-Schüttdauer	sek	2,2	
Schaufel-Rücksteldauer	sek	2,4	

KUBOTA (DEUTSCHLAND) GmbH

Senefelder Straße 3-5, 63110 Rodgau

Telefon: +49 6106 873-0, Telefax: +49 6106 873-199, E-Mail: info@kubota.de

<https://www.kubota-eu.com>

Diese Publikation darf ohne vorherige schriftliche Zustimmung von KUBOTA weder ganz noch teilweise in irgendeiner Form vervielfältigt werden. Sie entspricht dem Stand zum Zeitpunkt der Drucklegung. Der Hersteller behält sich das Recht vor, technische Daten ohne Vorankündigung zu ändern. Einige der in der Publikation gezeigten Teile sind optional und gehören nicht zur Standardausstattung. Informationen zu Garantie und Sicherheit sowie weitere Produktinformationen erhalten Sie über den zuständigen KUBOTA-Vertragshändler.

v_1/2021



Kubota